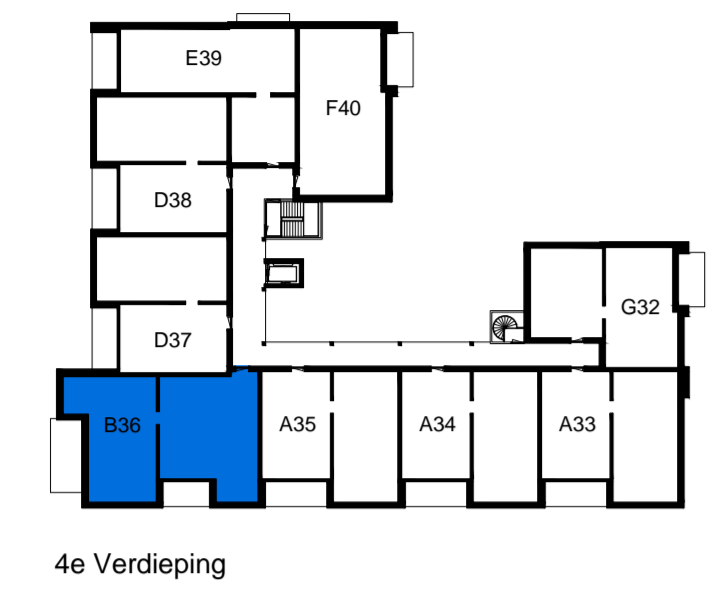


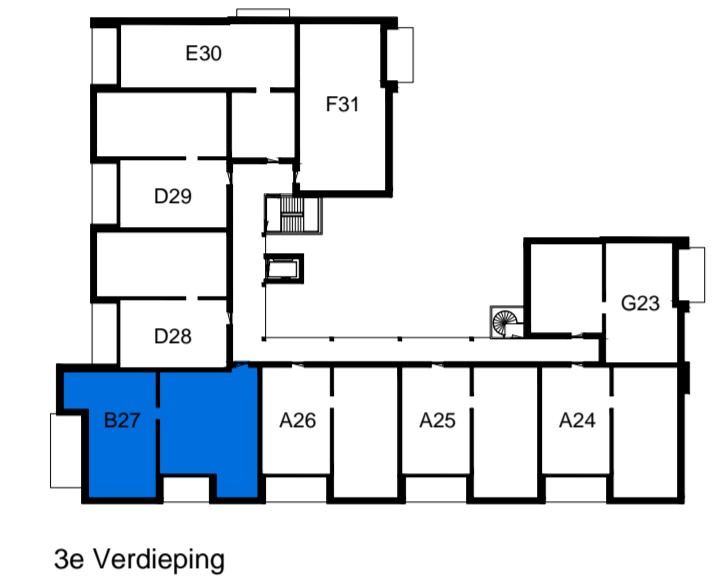


Westgevel

Zuidgevel



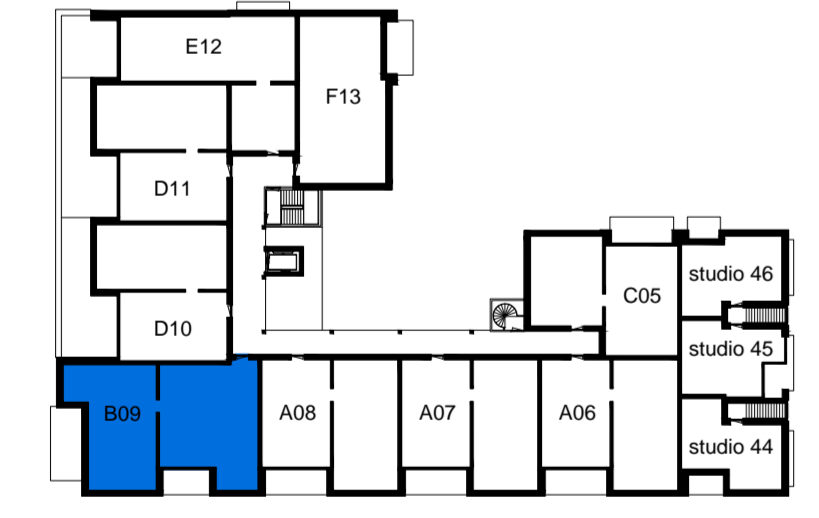
4e Verdieping



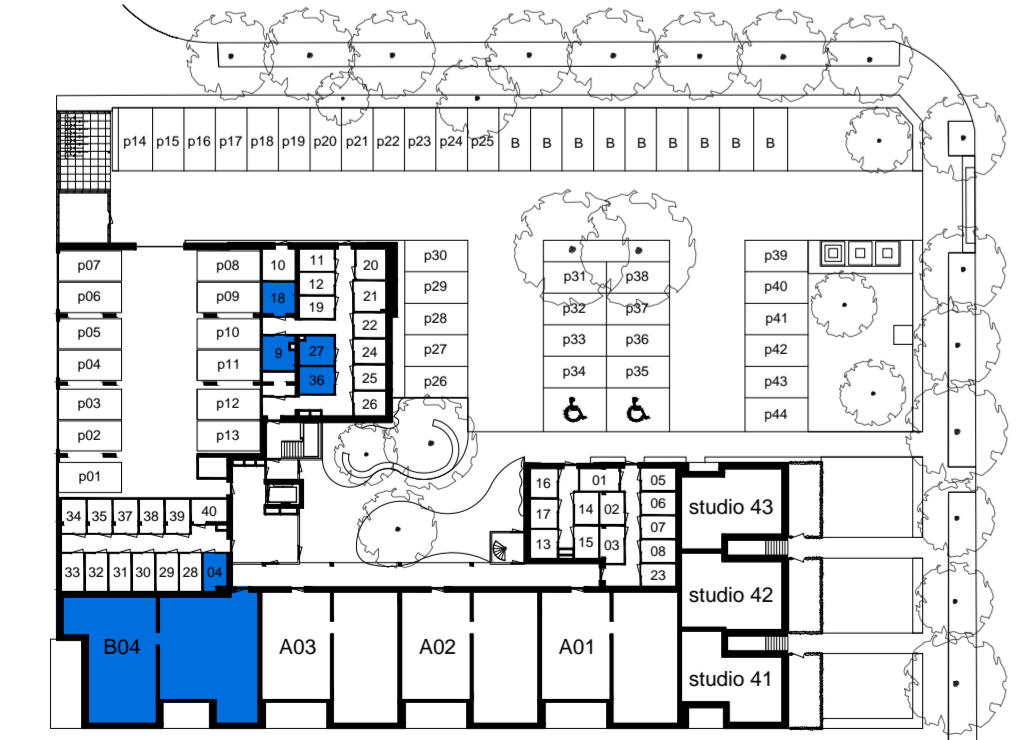
3e Verdieping



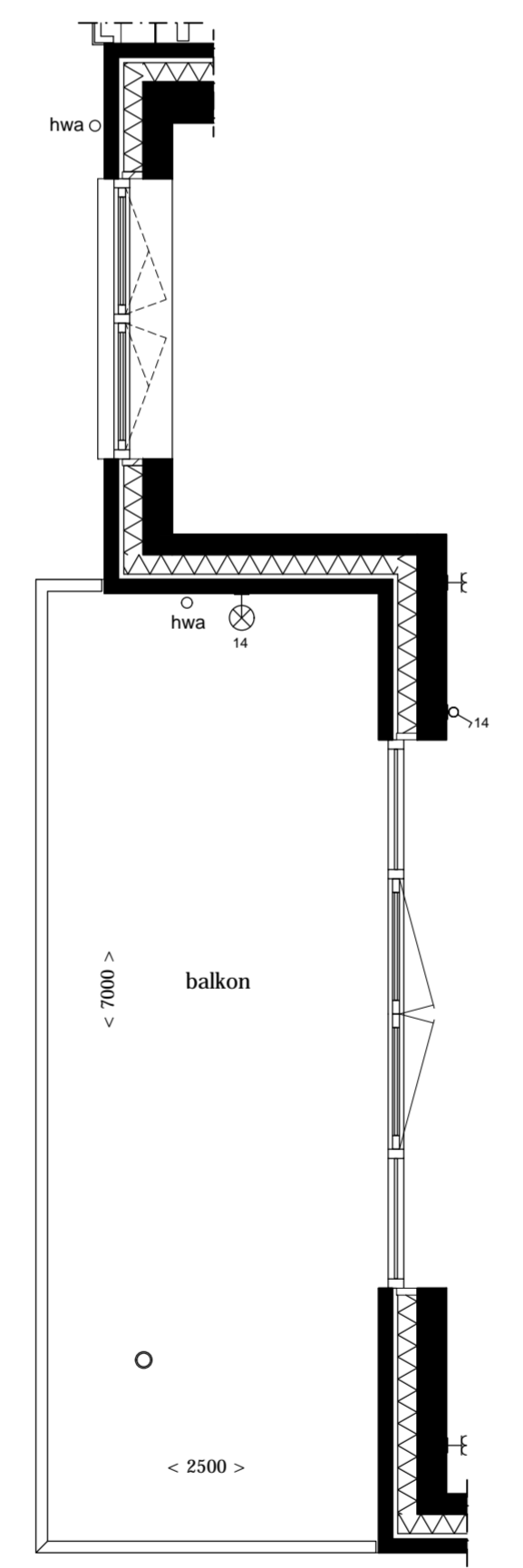
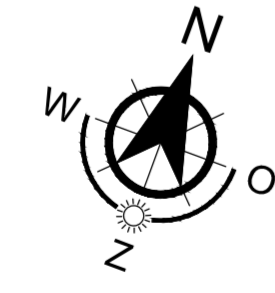
2e Verdieping



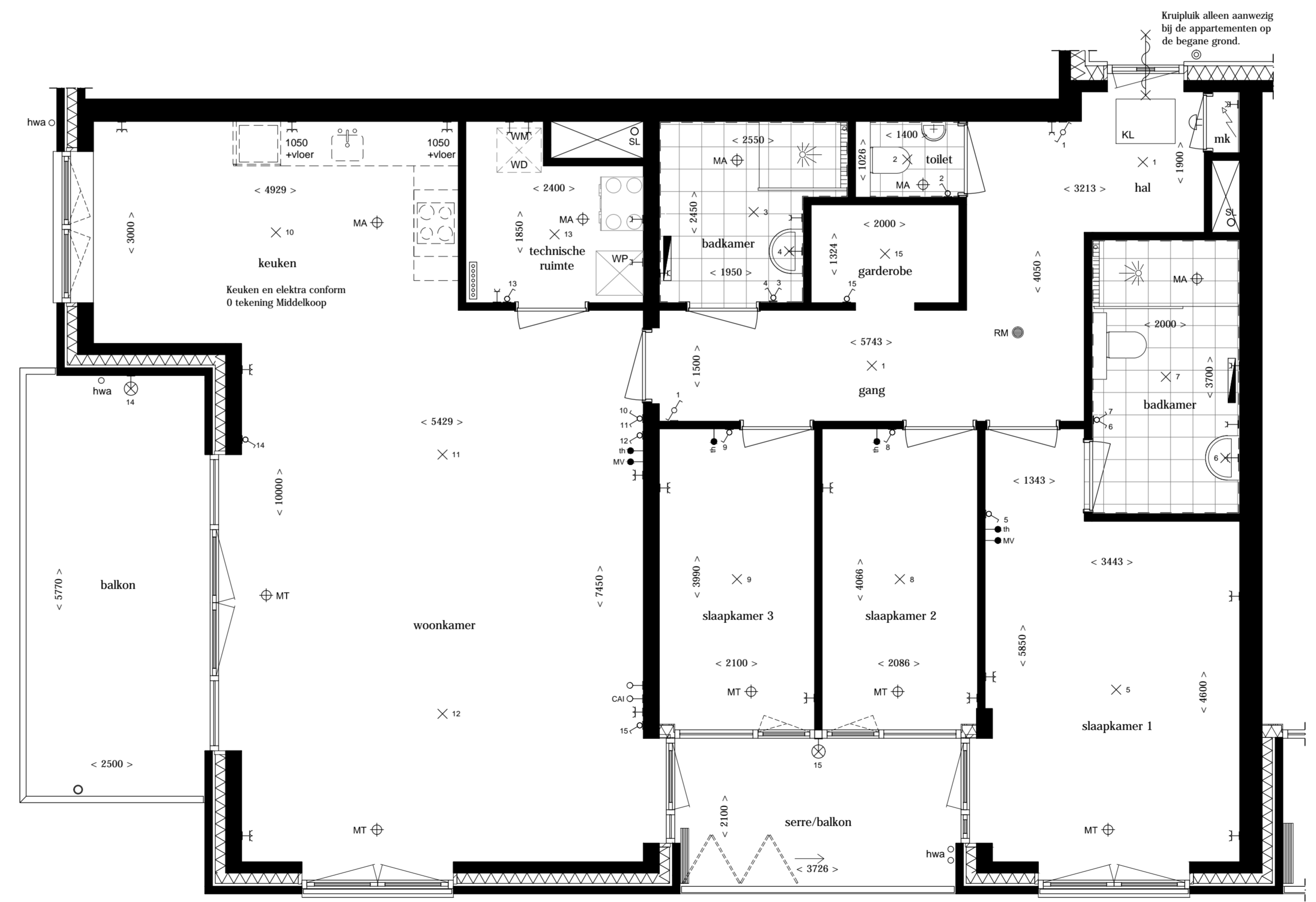
1e Verdieping



Begane grond



Appartement B04



Appartement B09, B18, B27, B36

RENVOOI

	Wand massief		Onbedrade aansluiting
	Isolatie		Onbedrade aansluiting centrale antenne aansluiting
	Beldrukker		Mechanische ventilatie, toevoer
	Bel schel		Mechanische ventilatie, afvoer
	Rookmelder		Zelfsluitende deur, WBDBO 30 minuten
	Schakelaar		Standleiding
	Serieschakelaar		Electrische radiator
	Wisselschakelaar		Verdeler vloerverwarming
	Planfondichtaansluitpunt		Opstelplaats WTW
	Wandlichtaansluitpunt		Opstelplaats warmtepomp
	Planfondichtaansluitpunt		Opstelplaats wasmachine en wasdroger "condensdroger"
	Wandlichtaansluitpunt		Opstelplaats wasmachine en wasdroger "condensdroger"
	Enkele wandcontactdoos geaard (1050+P tenzij anders vermeld)		Opstelplaats wasmachine en wasdroger "condensdroger"
	Dubbele wandcontactdoos geaard, opbouw (1050+P tenzij anders vermeld)		Opstelplaats wasmachine en wasdroger "condensdroger"
	Dubbele wandcontactdoos geaard (300+P tenzij anders vermeld)		Opstelplaats wasmachine en wasdroger "condensdroger"
	Aansluitpunt thermostaat		Kruipruik
	Bediening mechanische ventilatie		

Indeling badkamer is indicatief.
Indeling badkamer conform 0 tekening showroom.



Aan deze artist impressie kunnen geen rechten worden ontleend

Nieuwbouw van 40 appartementen en 6 studio's, Anna van Saksenweg te Vlaardingen

Bouwnr: Begane grond: B04 3e Verdieping: B27
 1e Verdieping: B09 4e Verdieping: B36
 2e Verdieping: B18

Plattegronden: 1:50 Formaat: A1+ (594x900mm)
 Gevels: 1:200 Datum: 10.09.2024
 Plattegronden overzicht: 1:600 Tekeningnummer: VK-04



Willigen Partners
 VASTGOEDEXPLOITATIE

Ontwikkeling: