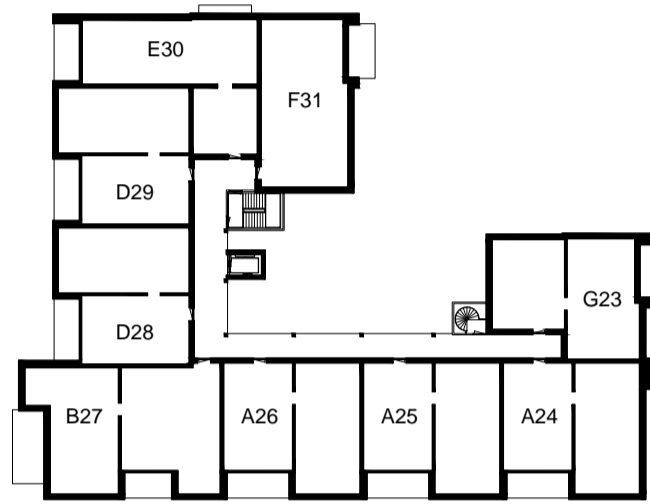
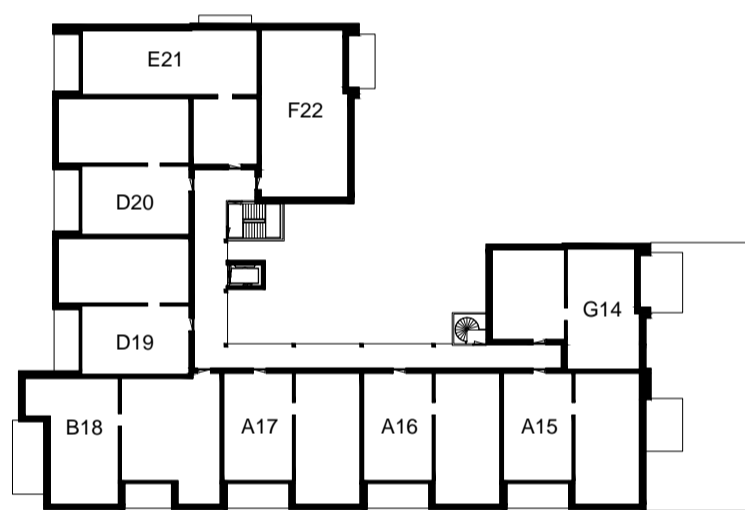




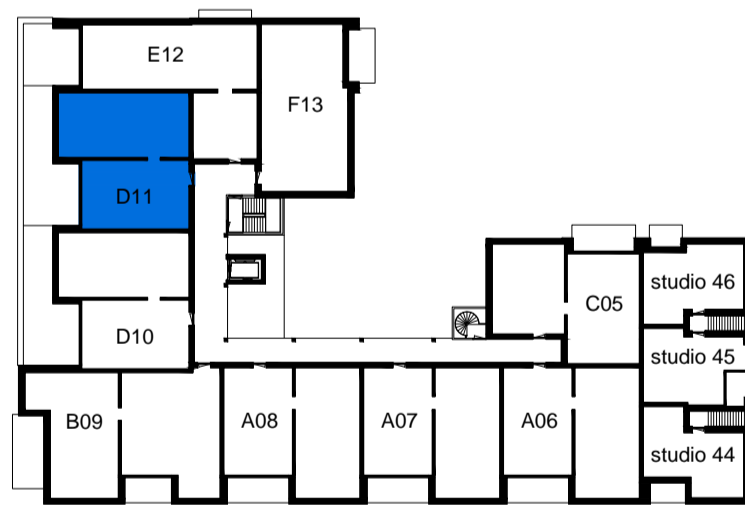
4e Verdieping



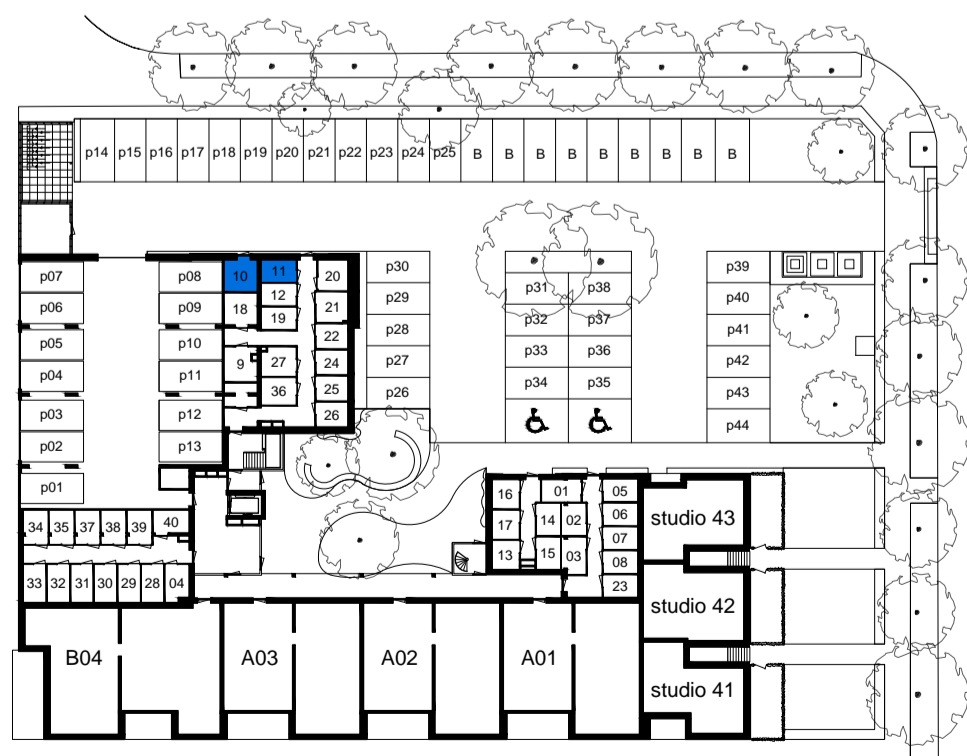
3e Verdieping



2e Verdieping



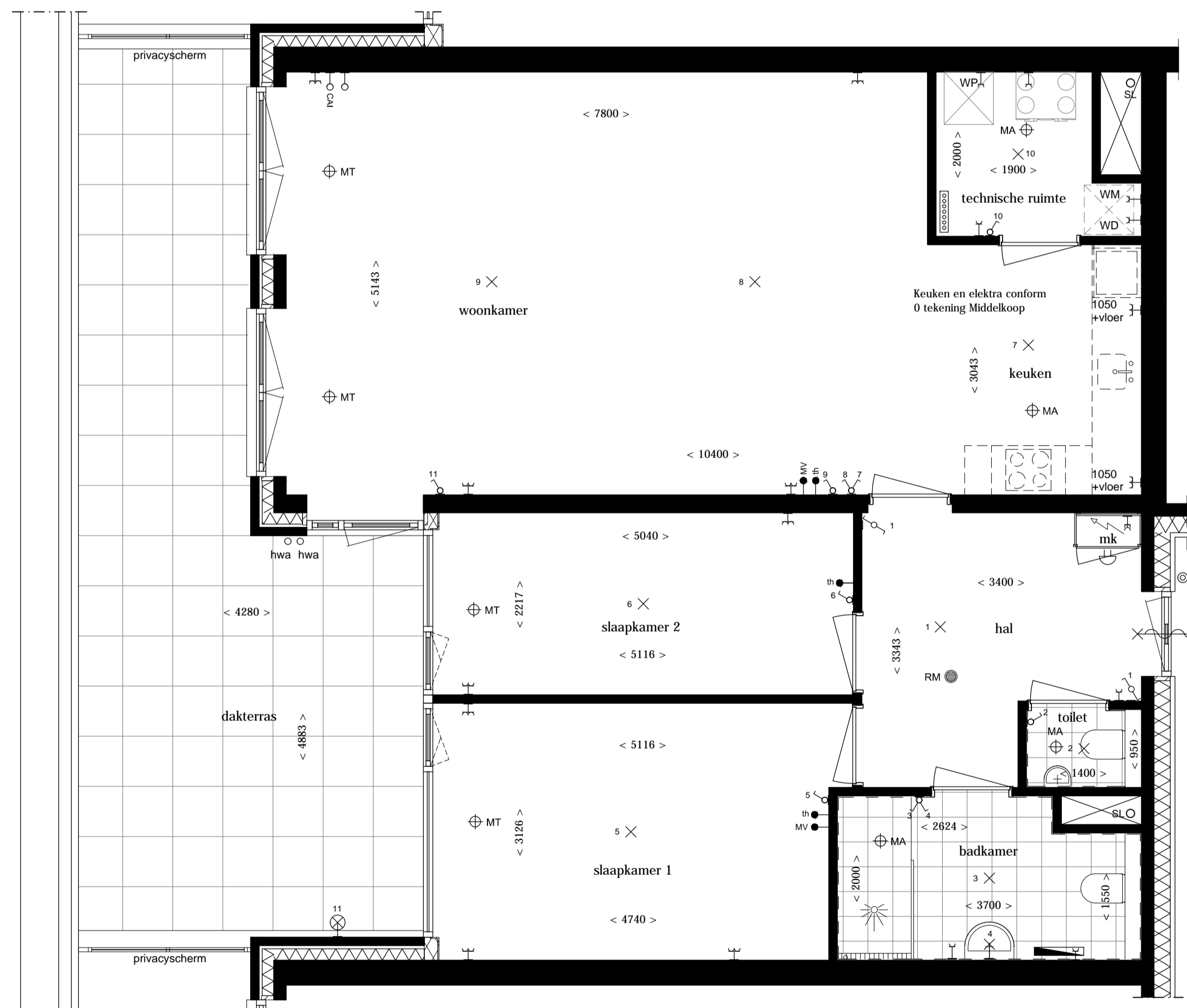
1e Verdieping



Begane grond



Westgevel



Appartement D11

**RENVOOI**

	Wand massief		Onbedrade aansluiting
	Isolatie		Onbedrade aansluiting centrale antenne aansluiting
	Beldrukker		Mechanische ventilatie, toevoer
	Bel schel		Mechanische ventilatie, afvoer
	Roekmelder		Zelfsluitende deur, WBOBO 30 minuten
	Schakelaar		Standleiding
	Serieschakelaar		Electrische radiator
	Wisselschakelaar		Verdelers vloerverwarming
	Plafondlichtaansluitpunt		Opstelplaats WTW
	Wandlichtaansluitpunt		Opstelplaats warmtepomp
	Plafondlichtaansluitpunt		Opstelplaats wasmachine en wasdroger "condensdroger"
	Wandlichtaansluitpunt		Kruipruik
	Enkele wandcontactdoos geaard (1050+P tenzij anders vermeld)		
	Dubbele wandcontactdoos geaard, opbouw (1050+P tenzij anders vermeld)		
	Dubbele wandcontactdoos geaard (300+P tenzij anders vermeld)		
	Aansluitpunt thermostaat		
	Bediening mechanische ventilatie		

Indeling badkamer is indicatief.  
Indeling badkamer conform 0 tekening showroom.



Aan deze artist impressie kunnen geen rechten worden ontleend

**Nieuwbouw van 40 appartementen en 6 studio's, Anna van Saksenweg te Vlaardingen**

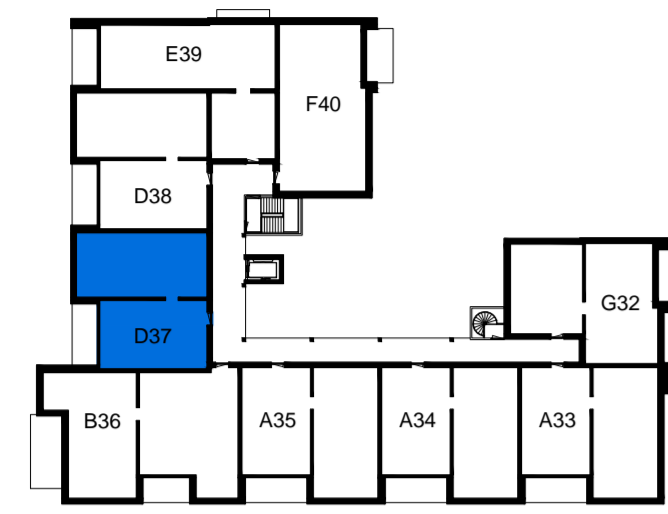
Bouwnr: 1e Verdieping: D11

Plattegronden: 1:50      Formaat: A1  
 Gevels: 1:200      Datum: 10.09.2024  
 Plattegronden overzicht: 1:600      Tekeningnummer: VK-06

Realisatie:      Architect:



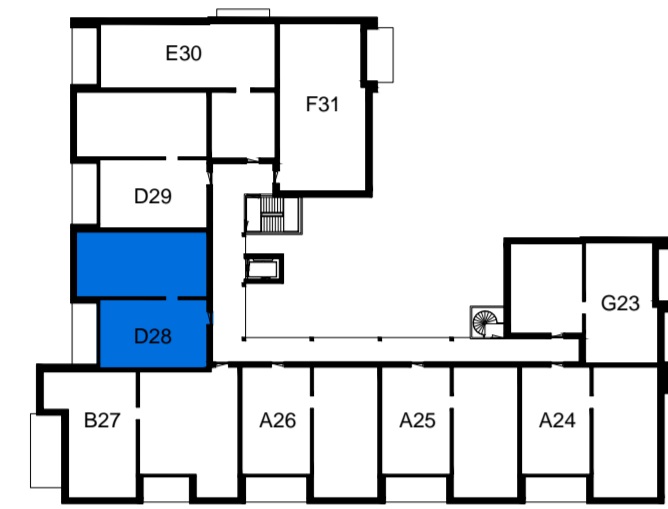
Ontwikkeling: VASTGOEDEXPLOITATIE



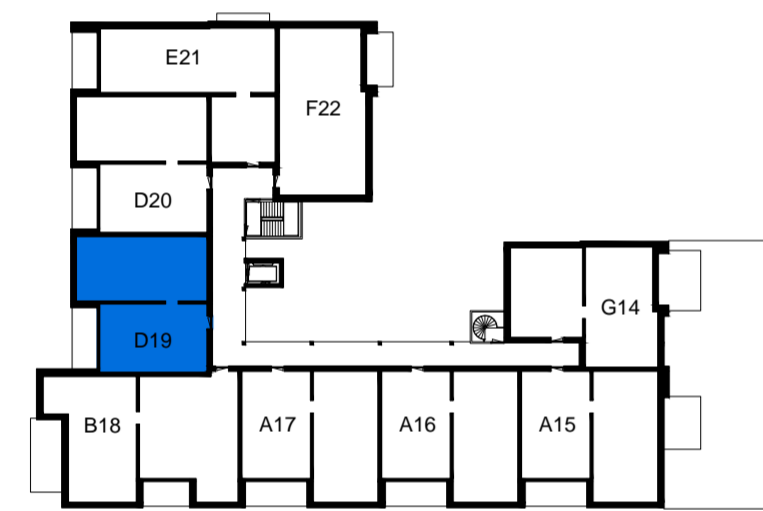
4e Verdieping



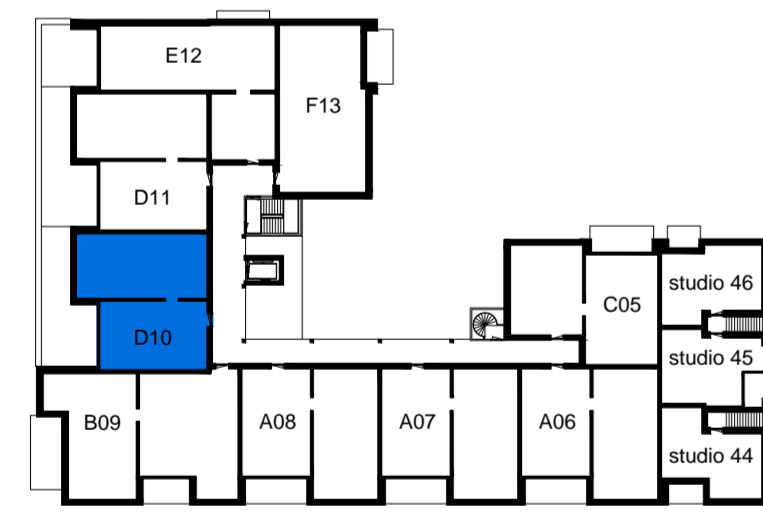
Westgevel



3e Verdieping



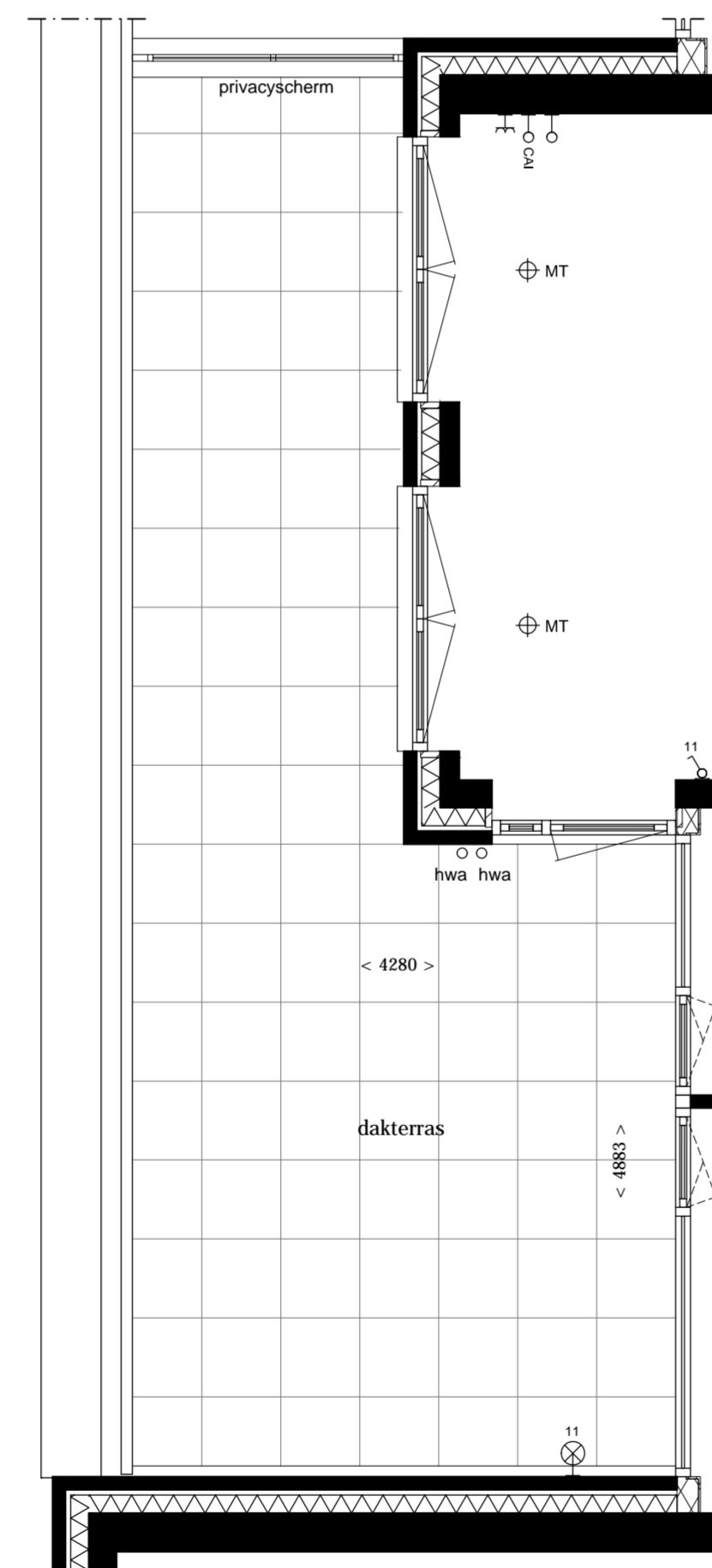
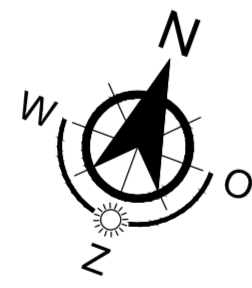
2e Verdieping



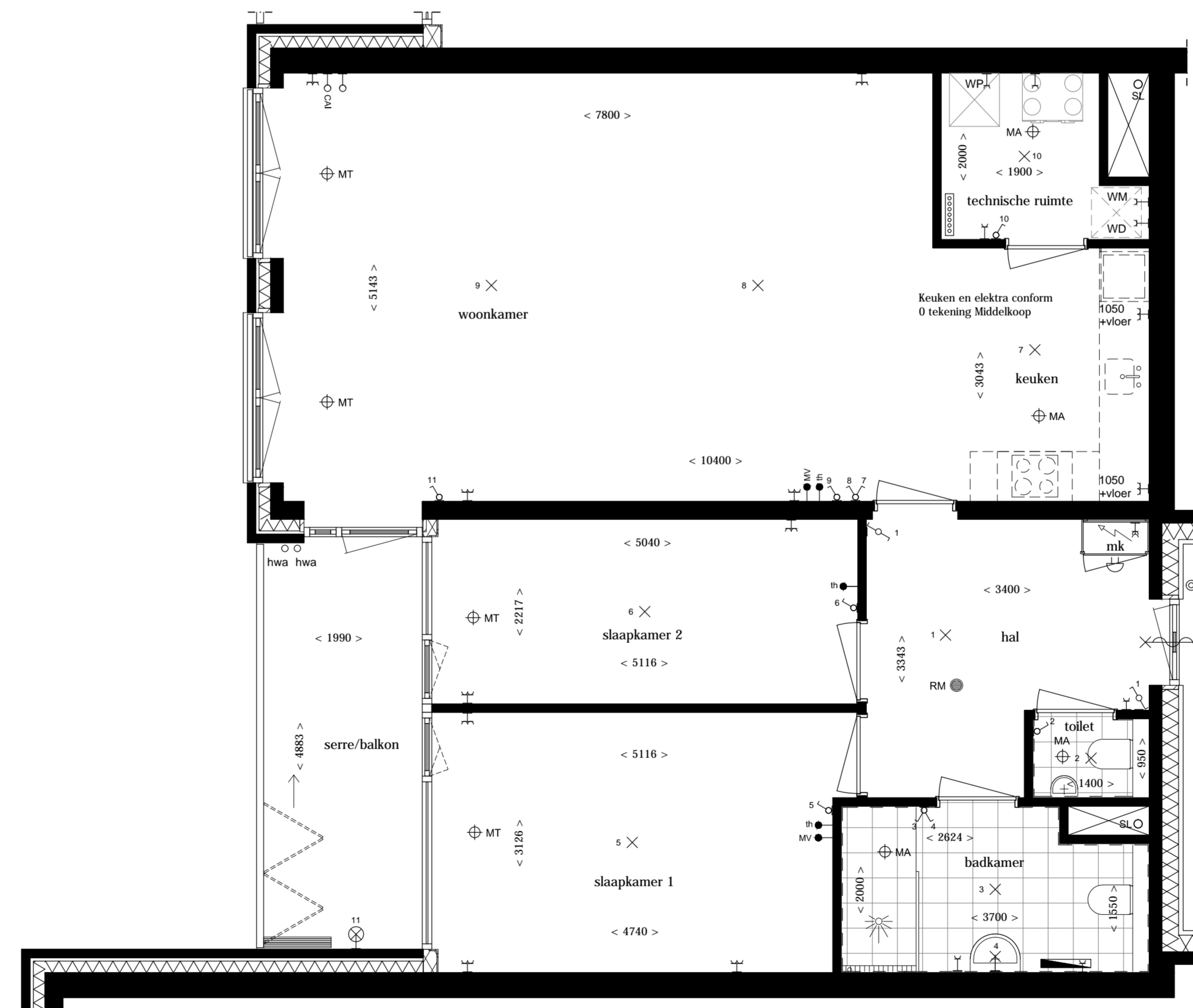
1e Verdieping



Begane grond


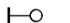





























Appartement D10



Appartement D19, D28, D37

**RENVOOI**

	Wand massief		Onbedrade aansluiting
	Isolatie		Onbedrade aansluiting centrale antenne aansluiting
	Beldrukker		Mechanische ventilatie, toevoer
	Bel schel		Mechanische ventilatie, afvoer
	Rookmelder		Zelfsluitende deur, WBDBO 30 minuten
	Schakelaar		Standleiding
	Seriëschakelaar		Electrische radiator
	Wisselschakelaar		Verdeler vloerverwarming
	Plafondlichtaansluitpunt		Opstelplaats WTW
	Wandlichtaansluitpunt		Opstelplaats warmtepomp
	Plafondlichtaansluitpunt		Opstelplaats wasmachine en wasdroger "condensdroger"
	Wandlichtaansluitpunt		Kruipruimte
	Enkele wandcontactdoos geaard (1050+P tenzij anders vermeld)		
	Dubbele wandcontactdoos geaard, opbouw (1050+P tenzij anders vermeld)		
	Dubbele wandcontactdoos geaard (300+P tenzij anders vermeld)		
	Aansluitpunt thermostaat		
	Bediening mechanische ventilatie		

Indeling badkamer is indicatief.  
Indeling badkamer conform 0 tekening showroom.



Aan deze artist impressie kunnen geen rechten worden ontleend

**Nieuwbouw van 40 appartementen en 6 studio's, Anna van Saksenweg te Vlaardingen**

Bouwnr: 1e Verdieping: D10 4e Verdieping: D37  
 2e Verdieping: D19  
 3e Verdieping: D28

Plattegronden: 1:50      Formaat: A1  
 Gevels: 1:200      Datum: 10.09.2024  
 Plattegronden overzicht: 1:600      Tekeningnummer: VK-07

Realisatie:      Architect:



**Willigen Partners**

Ontwikkeling: VASTGOEDEXPLOITATIE

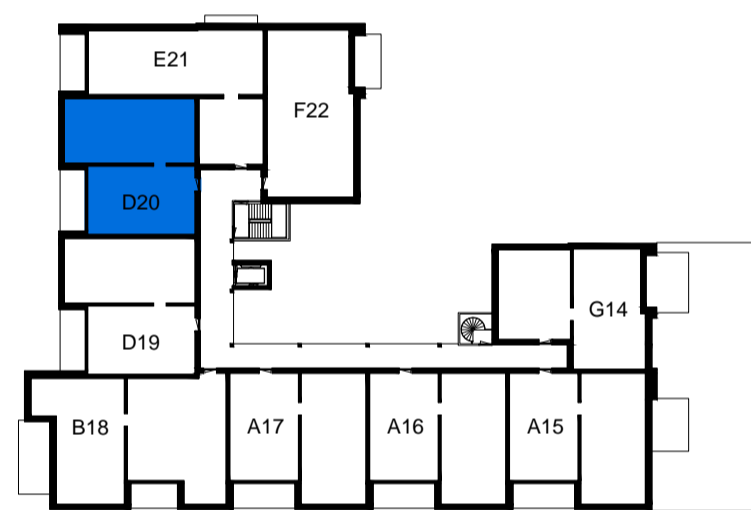




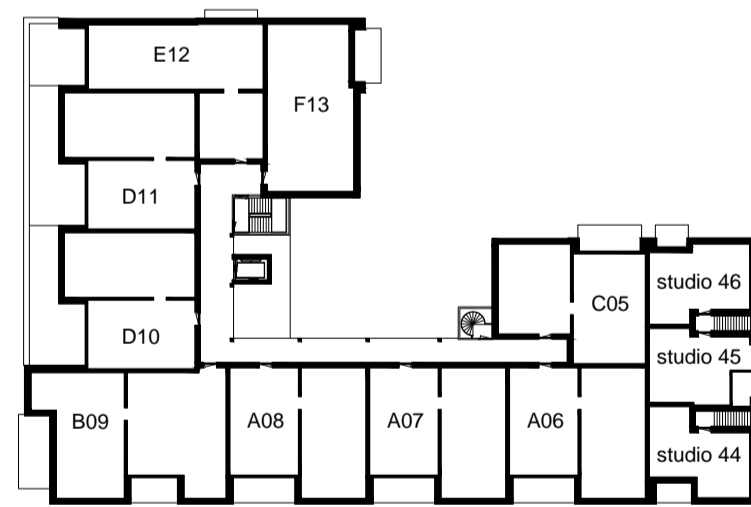
4e Verdieping



3e Verdieping



2e Verdieping



1e Verdieping



Begane grond



Westgevel



Appartement D20, D29, D38

**RENVOOI**

	Wand massief		Onbrade aansluiting
	Isolatie		Onbrade aansluiting centrale antenne aansluiting
	Beldrukker		Mechanische ventilatie, toevoer
	Bel schel		Mechanische ventilatie, afvoer
	Roekmelder		Zelfsluitende deur, WBOBO 30 minuten
	Schakelaar		Standleiding
	Serieschakelaar		Electrische radiator
	Wisselschakelaar		Verdelers vloerverwarming
	Plafondlichtaansluitpunt		Opstelplaats WTW
	Wandlichtaansluitpunt		Opstelplaats warmtepomp
	Plafondlichtaansluitpunt		Opstelplaats wasmachine en wasdroger "condensdroger"
	Wandlichtaansluitpunt		Kruipruik
	Enkele wandcontactdoos geaard (1050+P tenzij anders vermeld)		
	Dubbele wandcontactdoos geaard, opbouw (1050+P tenzij anders vermeld)		
	Dubbele wandcontactdoos geaard (300+P tenzij anders vermeld)		
	Aansluitpunt thermostaat		
	Bediening mechanische ventilatie		

Indeling badkamer is indicatief.  
Indeling badkamer conform 0 tekening showroom.



Aan deze artist impressie kunnen geen rechten worden ontleend

**Nieuwbouw van 40 appartementen en 6 studio's, Anna van Saksenweg te Vlaardingen**

Bouwnr: 2e Verdieping: D20  
3e Verdieping: D29  
4e Verdieping: D38

Plattegronden: 1:50      Formaat: A1  
Gevels: 1:200      Datum: 10.09.2024  
Plattegronden overzicht: 1:600      Tekeningnummer: VK-08

Realisatie:      Architect:



**Willigen Partners**

Ontwikkeling: VASTGOEDEXPLOITATIE