



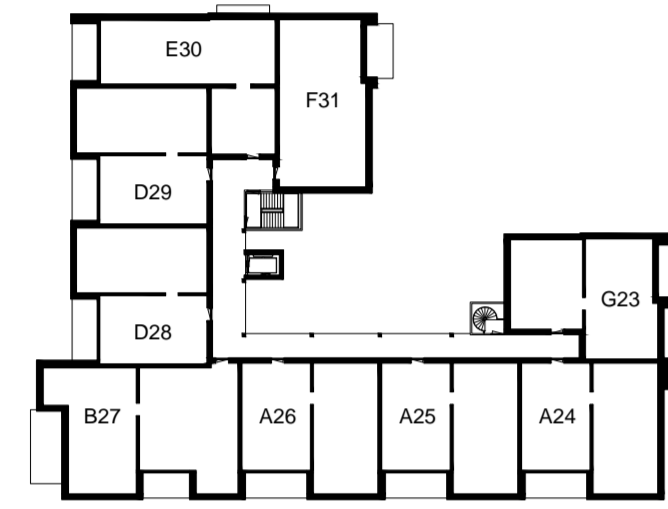
4e Verdieping



Noordgevel



Westgevel



3e Verdieping



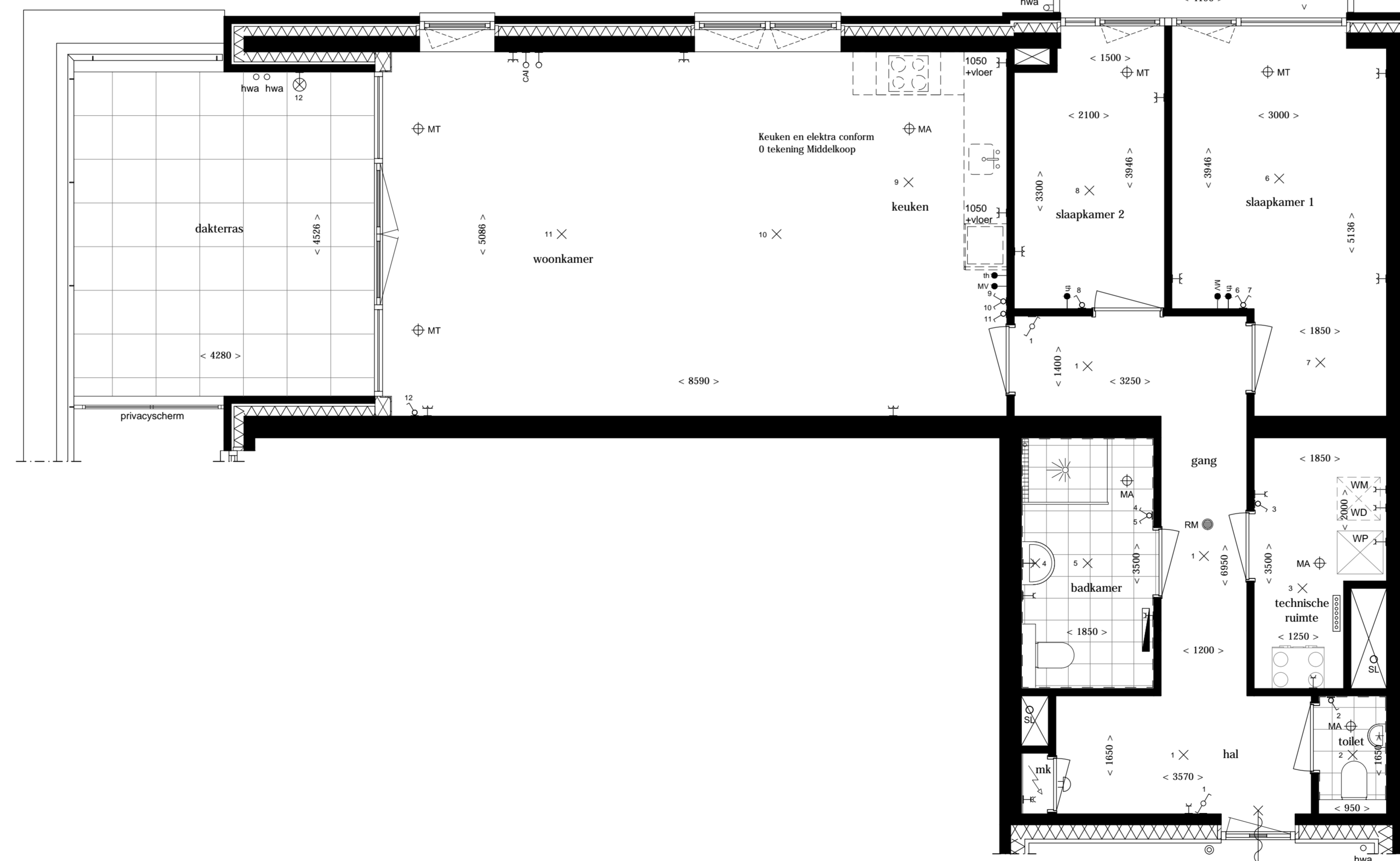
2e Verdieping



1e Verdieping



Begane grond



RENVOOI

Wand massief	Onbedrade aansluiting
Isolatie	Onbedrade aansluiting centrale antenne aansluiting
Beldrukker	Mechanische ventilatie, toevoer
Bel schel	Mechanische ventilatie, afvoer
Rookmelder	Zelfsluitende deur, WBDBO 30 minuten
Schakelaar	Standleiding
Serieschakelaar	Elektrische radiator
Wisselschakelaar	Verdelers vloerverwarming
Planfondichtaansluitpunt	Opstelplaats WTW
Wandlucht aansluitpunt	Opstelplaats warmtepomp
Planfondichtaansluitpunt	Opstelplaats wasmachine en wasdroger "condensdroger"
Wandlucht aansluitpunt	Opstelplaats wasmachine en wasdroger "condensdroger"
Enkele wandcontactdoos geaard (1050+P tenzij anders vermeld)	Kruipruimte
Dubbele wandcontactdoos geaard, opbouw (1050+P tenzij anders vermeld)	
Dubbele wandcontactdoos geaard (300+P tenzij anders vermeld)	
Aansluitpunt thermostaat	
Bediening mechanische ventilatie	

Indeling badkamer is indicatief.
Indeling badkamer conform 0 tekening showroom.



Aan deze artist impressie kunnen geen rechten worden ontleend

Nieuwbouw van 40 appartementen en 6 studio's, Anna van Saksenweg te Vlaardingen

Bouwnr: 1e Verdieping: E12

Plattegronden: 1:50 Formaat: A1+ (594x900mm)
 Gevels: 1:200 Datum: 10.09.2024
 Plattegronden overzicht: 1:600 Tekeningnummer: VK-09

Realisatie: Architect:



Willigen Partners

Ontwikkeling: **VASTGOEDEXPLOITATIE**



4e Verdieping



Noordgevel



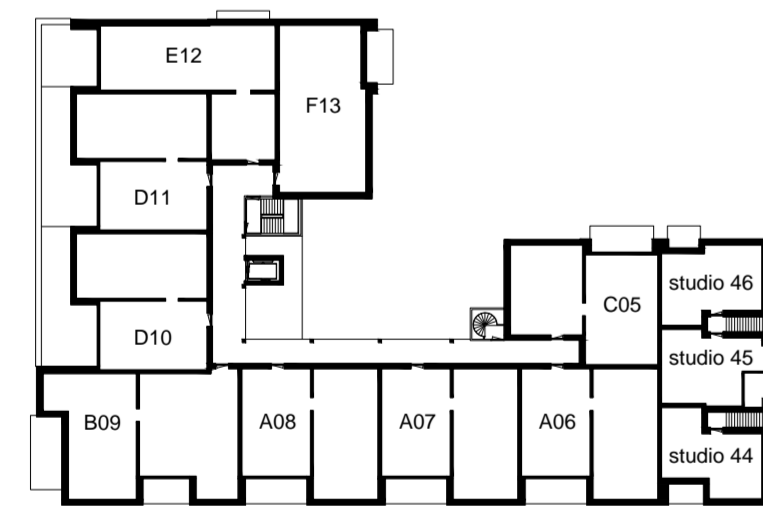
Westgevel



3e Verdieping



2e Verdieping



1e Verdieping



Begane grond



RENVOOI

	Wand massief		Onbedrade aansluiting
	Isolatie		Onbedrade aansluiting centrale antenne aansluiting
	Beldrukker		Mechanische ventilatie, toevoer
	Bel schel		Mechanische ventilatie, afvoer
	Rookmelder		Zelfsluitende deur, WBDBO 30 minuten
	Schakelaar		Standleiding
	Serieschakelaar		Electrische radiator
	Wisselschakelaar		Verdeler vloerverwarming
	Planfondaansluitpunt		Opstelplaats WTW
	Wandfondaansluitpunt		Opstelplaats warmtepomp
	Planfondaansluitpunt		Opstelplaats wasmachine en wasdroger 'condensdroger'
	Wandfondaansluitpunt		Opstelplaats wasmachine en wasdroger 'condensdroger'
	Enkele wandcontactdoos geaard (1050+P tenzij anders vermeld)		Kruipruik
	Dubbele wandcontactdoos geaard, opbouw (1050+P tenzij anders vermeld)		
	Dubbele wandcontactdoos geaard (300+P tenzij anders vermeld)		
	Aansluitpunt thermostaat		
	Bediening mechanische ventilatie		

Indeling badkamer is indicatief.
Indeling badkamer conform 0 tekening showroom.



Aan deze artist impressie kunnen geen rechten worden ontleend

Nieuwbouw van 40 appartementen en 6 studio's, Anna van Saksenweg te Vlaardingen

Bouwnr: 1e Verdieping: E21
 2e Verdieping: E30
 3e Verdieping: E39

Plattegronden: 1:50 Formaat: A1+ (594x900mm)
 Gevels: 1:200 Datum: 10.09.2024
 Plattegronden overzicht: 1:600 Tekeningnummer: VK-10

Realisatie: Architect:



Willigen Partners

Ontwikkeling: VASTGOEDEXPLOITATIE